

岐阜県 岐阜市 共催

# 障がい者雇用推進セミナー

## 超短時間雇用モデルで広がる 今後の障がい者雇用の可能性



**Point!**

### 超短時間雇用モデルとは

意欲があっても障がいなどにより長時間の就労が難しい方を、同じ職場で働く「戦力」として企業が迎える新しい仕組みです。15分ほどの短い時間帯からでも報酬や社会参加の機会を設けることができます。

# 12/19

火

令和5年12月19日(火) 14:00~16:00

会場: 岐阜県障がい者総合就労支援センター  
大会議室 (オンライン配信あり)

**参加  
無料**

**会場参加** 定員 30名 **オンライン参加** 定員 60名

週20時間未満の雇用は、障がいのある方など長時間働くことが難しい人の社会参加の推進や一般就労に導くための有効な方法のひとつとして注目されています。また、企業の人手不足の解消等にもつながる雇用、就労の形です。

本セミナーでは週20時間未満の雇用について、「超短時間雇用モデル」を提唱する東京大学の近藤武夫教授や超短時間雇用に特化した支援機関、また雇用を実践する企業をお招きして、今後の障がい者雇用の新たな可能性を探ります。

### 参加対象者

- ・企業(経営者・人事担当者等)
- ・支援機関等(就労支援員等)

### PROGRAM (プログラム)

**基調  
講演**

超短時間雇用モデルで広がる今後の障がい者雇用の可能性

東京大学先端科学技術研究センター 教授 近藤 武夫 氏

**取組  
報告**

岐阜市の超短時間雇用に係る取組み ~事例を中心にして~

岐阜市超短時間ワーク応援センター 所長 大原 真須美 氏

**事例  
発表**

超短時間雇用を実施している企業の事例発表

メディカル・ケア・サービス株式会社 西日本事業統括部  
岐阜事業部 岐阜第3エリアマネージャー 森 悠弥 氏

### 講師紹介

近藤 武夫 氏

東京大学先端科学技術研究センター教授 / 博士(心理学)  
広島大学教育学研究科助教、米国ワシントン大学計算機科学・工学部/DO-IT Center客員研究員を経て現職。多様な障がいのある人々を対象に、教育や雇用現場での支援に役立つテクノロジー活用や合理的配慮、修学、雇用制度のあり方に関する研究を行っている。



### ACCESS MAP (アクセスマップ)

## 岐阜県障がい者 総合就労支援センター

岐阜市学園町2-33

〈駐車場について〉  
ご来場いただく参加者の方は、近隣の「世界イベント村駐車場」をご利用ください。(有料)

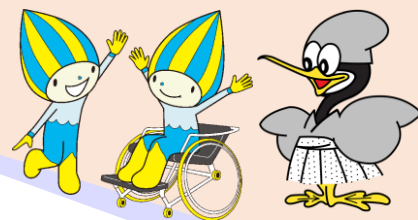
【主催】岐阜県 岐阜市

【運営】岐阜県障がい者雇用企業支援センター  
岐阜市超短時間ワーク応援センター



岐阜県 岐阜市 共催

# 障がい者雇用推進セミナー



講演  
テーマ

超短時間雇用モデルで広がる  
今後の障がい者雇用の可能性

令和5年12月19日(火)14:00~16:00

参加  
対象

- ・企業(経営者・人事担当者・現場担当者等)
- ・支援機関等(就労支援員等)

講師

近藤 武夫 氏 Takeo Kondo

東京大学先端科学技術研究センター教授

会場参加

定員 30名

オンライン参加

定員 60名

申込  
締切

令和5年

12月12日(火)

お早めにお申し込みください

申込  
方法

FAX 下記「参加申込書」に必要事項をご記入の上「FAX」にてお申し込みください。

WEB 右の「二次元コード」からアクセスして申込フォームからお申し込みください。

■ <https://forms.gle/VE6YNm4HF3TaRYvd8>



参加申込書

➡ FAX 058-215-0583 (岐阜県障がい者雇用企業支援センター)

企業・団体名

業種

〒  
ご住所

TEL

FAX

参加者1

①お名前

部署

役職

①E-mail

①参加形式 ※希望する口にレ点を付けてください

・会場参加希望

※会場参加の定員に達した場合、  
オンライン参加をご案内いたします。

・オンライン参加希望

参加者2

②お名前

部署

役職

②E-mail

②参加形式 ※希望する口にレ点を付けてください

・会場参加希望

※会場参加の定員に達した場合、  
オンライン参加をご案内いたします。

・オンライン参加希望

参加者3

③お名前

部署

役職

③E-mail

③参加形式 ※希望する口にレ点を付けてください

・会場参加希望

※会場参加の定員に達した場合、  
オンライン参加をご案内いたします。

・オンライン参加希望

お問い合わせ先

※ご記入いただきました個人情報は、目的以外には使用いたしません。  
※定員に達し次第、申込を締め切らせていただく場合がございます。ご了承ください。

岐阜県障がい者雇用企業支援センター

〒502-8503 岐阜市学園町2-33

TEL:058-215-0582

岐阜市超短時間ワーク応援センター

〒502-8503 岐阜市学園町2-33

TEL:058-215-8280