

令和4年度岐阜県地域求職者マッチング支援事業

障がい者雇用・就労に向けた

可能性 届けます

雇用検討企業に向けた

障がいのある求職者

『就活アピール情報』

提供支援

知りたいこと 知ってほしいこと
伝えたいこと 伝えて欲しいこと

登録
必要

参加
無料

雇用のイメージを具体的に!!

- 通勤エリア
- 希望職種
- 日数・時間
- 長所・スキル
- 必要な配慮

求職者「就活アピール情報」

参加企業の「雇用検討情報」に
マッチした求職者情報を提供

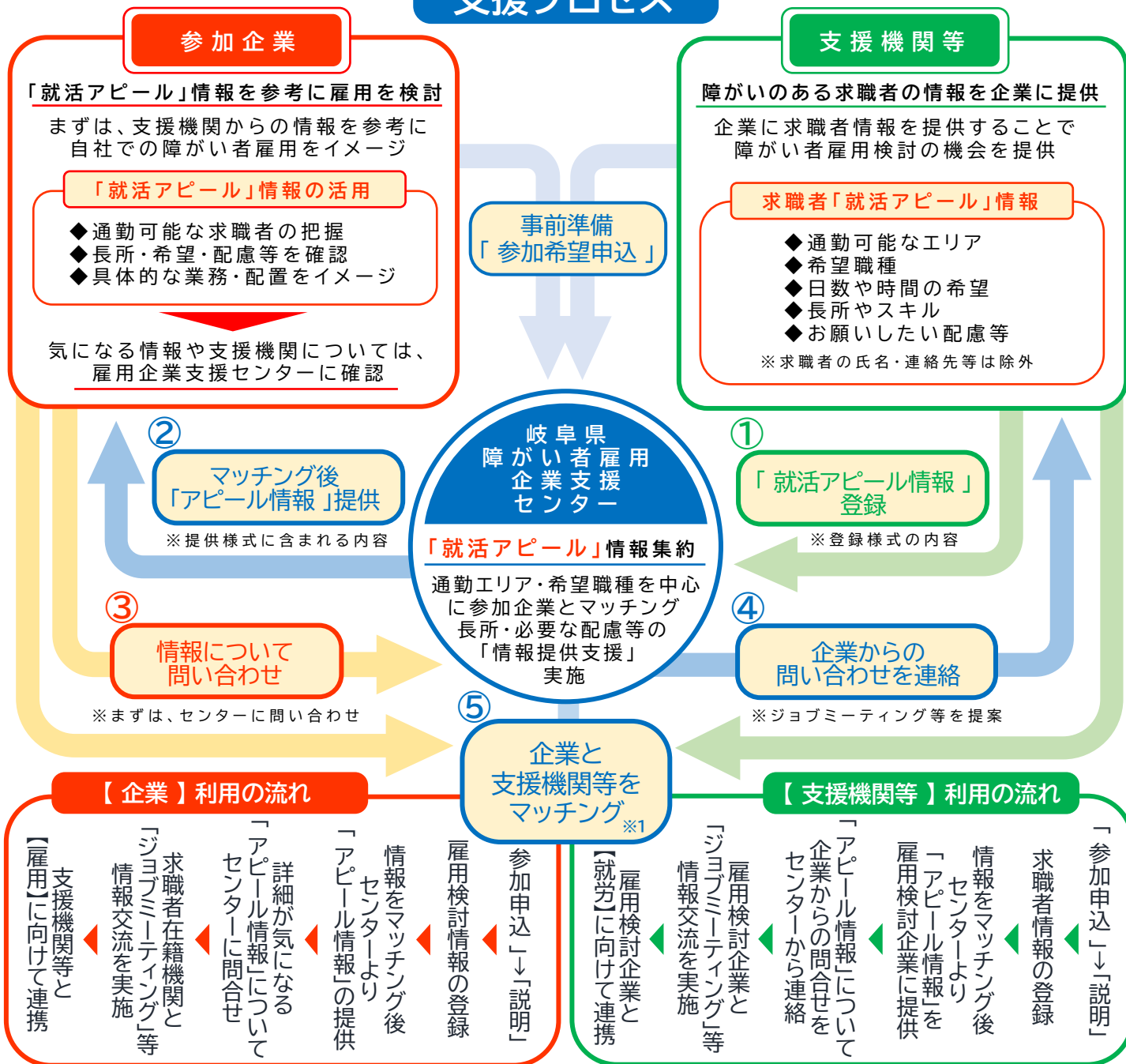
※名前・住所・連絡先等の個人情報は含みません。

近隣の支援機関等に所属する障がいのある求職者情報を知ること
で、「自社での雇用を具体的にイメージ」できます。
また、気になる情報があれば、当センターが所属する機関への
橋渡しをさせていただきます。お気軽にご参加ください。

※情報は流動的です。変更や取り消しになる場合もあります。
参加求職者の状況によっては、該当者がいない場合もありますが、
利用登録中は継続的に情報を提供します。

雇用検討企業に向けた 障がいのある求職者『就活アピール情報』提供支援

支援プロセス



「知る」ことでイメージできる！ 「伝える」ことでつながる！



まずは、左右にある「バーコード」もしくは下記「URL」より利用をお申込みください。

■【企業等(雇用側)申込】

■【支援機関等(求職側)申込】



<https://shougaikigyoshien.jp/matching-kigyo>

<https://shougaikigyoshien.jp/matching-shien>

お申込みいただいた「企業」「支援機関等」のご担当者様にセンターよりご連絡いたします。



岐阜県
障がい者雇用
企業支援センター

〒502-8503岐阜県岐阜市学園町2丁目33番地
岐阜県障がい者総合就労支援センター内 1階

<http://www.shougaikigyoshien.jp>

E-mail:center@shougaikigyoshien.jp

ぎふ清流福祉エリア

058-215-0582
FAX: 058-215-0583