

障がい者雇用・就労に向けた

# 可能性 届けます

雇用検討企業に向けた

障がいのある求職者

『就活アピール情報』

提供支援

知りたいこと 知ってほしいこと  
伝えたいこと 伝えて欲しいこと

登録  
必要

参加  
無料

雇用のイメージを具体的に!!

- 通勤エリア
- 希望職種
- 日数・時間
- 長所・スキル
- 必要な配慮

求職者「就活アピール情報」

参加企業の「雇用検討情報」に  
マッチした求職者情報を提供

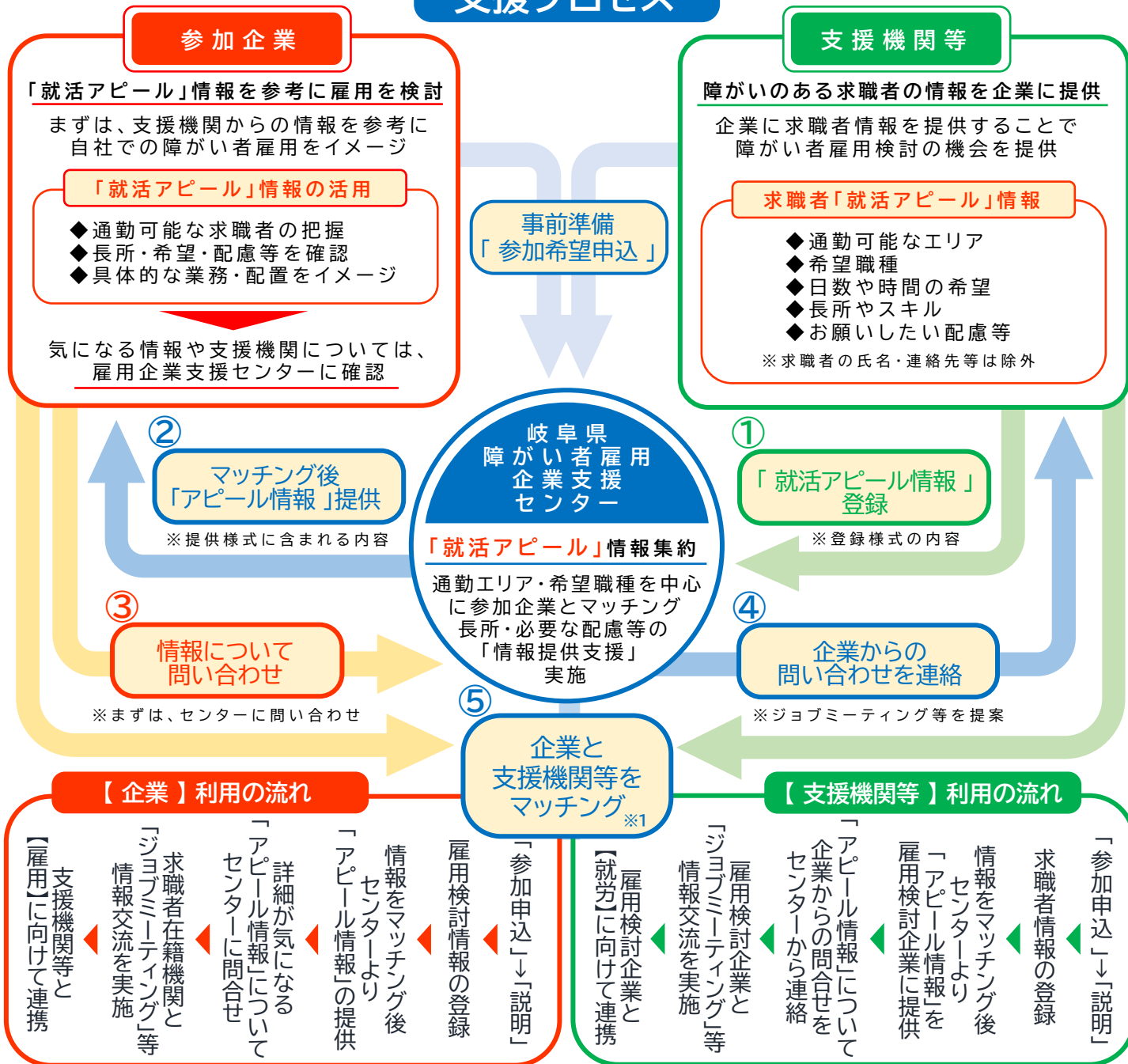
※名前・住所・連絡先等の個人情報は含みません。

近隣の支援機関等に所属する障がいのある求職者情報を知ること  
で、「自社での雇用を具体的にイメージ」できます。  
また、気になる情報があれば、当センターが所属する機関への  
橋渡しをさせていただきます。お気軽にご参加ください。

※情報は流動的です。変更や取り消しになる場合もあります。  
参加求職者の状況によっては、該当者がいない場合もありますが、  
利用登録中は継続的に情報を提供します。

# 雇用検討企業に向けた 障がいのある求職者『就活アピール情報』提供支援

## 支援プロセス



「知る」ことでイメージできる！

「伝える」ことでつながる！



まずは、左右にある「バーコード」もしくは下記「URL」より利用をお申込みください。

■【企業等(雇用側)申込】

■【支援機関等(求職側)申込】



<https://shougaikigyoshien.jp/matching-kigyo>

<https://shougaikigyoshien.jp/matching-shien>

お申込みいただいた「企業」「支援機関等」のご担当者様にセンターよりご連絡いたします。



岐阜県

**障がい者雇用  
企業支援センター**

〒502-8503岐阜県岐阜市学園町2丁目33番地  
岐阜県障がい者総合就労支援センター内 1階

<http://www.shougaikigyoshien.jp>

E-mail:center@shougaikigyoshien.jp

ぎふ清流福祉エリア

**058-215-0582**  
FAX: 058-215-0583