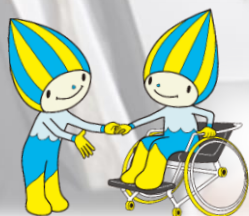


令和4年度
第2回

知る 見る 体験する
岐阜県内企業のノウハウ!!

岐阜県 障がい者 職場活躍ナビゲーター

【養成研修】



岐阜県 障がい者職場活躍ナビゲーターとは
障がいのある方が職場に定着し活躍するために必要な環境づくりや就労支援に
関する知識・技術を、本研修の講義や演習で岐阜県内企業の取組みを交えながら
直接レクチャーを受け修了した、活きた雇用の「案内役」となる「職場内支援者」です。

受講
無料

定員
20名
申込必要

参加対象

岐阜県内に事業所がある企業・行政機関の障がい者雇用担当者/現場担当者等

※自社の雇用に役立てることを目的とする方

日時・形式

修了の為、全ての研修の受講が必要です



オンライン研修
(全参加者合同研修)

1/20 (金) 9:00-17:00
(7時間)
1/27 (金) 9:00-18:00
(8時間)
2/3 (金) 9:00-18:00
(8時間)

オンデマンド研修
(各自講義を視聴)

2.5時間 (オンデマンド「動画講義」)

事業所事例紹介
(オンラインにて参加)

1/30 (月)
2/1 (水) → いずれか一日
2/2 (木) 13:00-16:00

Web配信

(Zoomを使用予定)



3.5
日間

障がい者雇用優良取組事業所
—オンライン事例紹介—

※新型コロナウイルス感染症の影響により、開催方法の変更・延期等させていただく場合がございます。

本研修は、障がいのある方の雇用管理のノウハウを学ぶ、人事担当者・現場担当者向けの研修です。
岐阜県内の企業・行政機関において障がい者の就労・雇用の支援に携わる職場内支援者を養成するとともに、
団体間の壁を超えた「岐阜県内のネットワーク」を形成することを目的とします。座学だけではなくグループワーク
等による演習、障がい者雇用優良取組事業所の見学実習を含み、知識・技能を身に付けることが可能です。

Point!

🎯 受講しやすいオンライン講義!! 🎯 実践的なロールプレイ!! 🎯 複数の見学実習日程!!

- ★ 大学教員や特例子会社の雇用担当者など、「理論も実技」も充実した講師陣
- ★ 座学・演習・見学を含み、「実践的」な身につけやすい研修内容
- ★ 「精神・発達障がい」のある方の雇用管理に重点をおいた研修内容
- ★ まだまだ事例の少ない「テレワーク」での雇用管理など、時勢に適した研修内容
- ★ 「担当者一人で抱え込まない」ための他団体とのネットワーク形成

申込方法

申込期間：令和4年**12/2**(金)～**12/26**(月)

下記「URL」もしくは、「バーコード」からアクセスして申込フォームからお申込みください。

■ <https://shougaikigyoshien.jp/2022navi-second>

【受講可否】の結果は「令和5年**1/11**(水)」までに通知いたします。



お問い合わせ先

TEL:058-215-0582 (岐阜県障がい者雇用企業支援センター)

E-mail:center@shougaikigyoshien.jp <http://www.shougaikigyoshien.jp>

〒502-8503 岐阜県岐阜市学園町2丁目33番地 岐阜県障がい者総合就労支援センター内1階

主催：岐阜県 / 運営：岐阜県障がい者雇用企業支援センター

令和4年度
第2回

岐阜県 障がい者職場活躍ナビゲーター 【養成研修】



3.5
日間

カリキュラム

※ 修了の為、全ての研修の受講が必要です

1日目

オンライン研修 1/20 (金) 9:00-17:00 (7時間)

- ・職業リハビリテーションの理念と就労支援プロセス
- ・職場内支援者の役割
- ・就労支援に関する制度
- ・障がい特性と職業的課題(身体障がい等)
- ・ケースから学ぶ就労支援の実際①

2日目

オンライン研修 1/27 (金) 9:00-18:00 (8時間)

- ・職場における雇用管理(テレワークを事例として)
- ・アセスメントの視点と支援計画に関する理解(講義・演習)
- ・事業所内における調整・支援記録(講義・演習)
- ・事業所での支援方法の基礎理解
～アセスメント・職務再構成等～(講義・演習)

3日目

オンライン研修 2/3 (金) 9:00-18:00 (8時間)

- ・事業所での支援方法の基礎理解
～ナチュラルサポートの形成～(講義・演習)
- ・職務分析と作業指導
～システムティック・インストラクション～(講義・演習)
- ・職務分析と作業指導
～行動観察とフィードバック～(講義・演習)
- ・ケースから学ぶ就労支援の実際②

見学 実習

事業所事例紹介 1/30(月)・2/1(水)・2/2(木)
(オンライン) いずれか一日 13:00-16:00

- ・事業所内環境の説明
- ・事業所における雇用管理
- ・事業所での取組紹介

【動画講義】障がい特性と職業的課題
(知的障がい、発達障がい)

注意事項

受講いただく
皆様へのお願い

マスクの
着用

検温
体調管理

消毒

適切な
距離

大声での
会話を控える

- ・応募者多数の場合は、参加申込書などをもとに運営事務局にて選考をさせていただきます。
- ・受講決定の可否は、【令和5年1月11日(水)】までにお申し込み者全員に通知いたします。
- ・オンライン研修ではZoomを使用予定です。受講者様自身でPCやアプリ、通信環境をご用意の上受講しやすい環境にてご参加ください。
- ・事業所見学先の選定については、受講決定後に事務局から別途指定いたします。

講師紹介



法政大学 教授
眞保 智子氏



(一社)KOTONASU
前島 隆一氏



名古屋大学
学生支援本部 准教授
工藤 晋平氏



(株)カラフィス
三井 正義氏



(株)JAぎふ
はっぴいまるけ
服部 努氏



名古屋大学 教授
鈴木 健一氏

※講師は一部抜粋してご紹介しています

動画

オンデマンド講義

研修期間内(計2.5時間)

※レポートの提出が必要

- ・障がい者雇用の基礎知識
- ・地域における関係機関の役割とネットワーク、ケアマネジメント
- ・障がい特性と職業的課題(精神障がい等)

お問い合わせ先

TEL:058-215-0582(岐阜県障がい者雇用企業支援センター)